



УТВЕРЖДАЮ
Директор МОУ «Лицей №31»
Шевораков А.В.

«07» сентября 2016 г.

ПАСПОРТ ДОСТУПНОСТИ
объекта социальной инфраструктуры (ОСИ)
МОУ «Лицей №31» № 1

1. Общие сведения об объекте

- 1.1. Вид (наименование) объекта **Муниципальное общеобразовательное учреждение «Лицей №31»**
- 1.2. Адрес объекта **430034, Республика Мордовия, г.Саранск, ул. Металлургов-2**
- 1.3. Сведения о размещении объекта:
- отдельно стоящее здание 3 этажей, 6860,9 кв.м.
- часть здания 1 этажей (или на _____ этаже), 113,8 кв.м.
- 1.4. Год постройки здания 1977, последнего капитального ремонта _____
- 1.5. Дата предстоящих плановых ремонтных работ: текущего 2017, капитального _____

сведения об организации, расположенной на объекте

- 1.6. Название организации (учреждения), (полное юридическое наименование – согласно Уставу, краткое наименование) **Муниципальное общеобразовательное учреждение «Лицей №31», МОУ «Лицей №31»**
- 1.7. Основание для пользования объектом (оперативное управление, аренда, собственность)
- 1.8. Юридический адрес организации (учреждения) **430034, РМ, г.Саранск, ул. Металлургов-2**
- 1.9. Форма собственности (государственная, негосударственная)
- 1.10. Территориальная принадлежность (федеральная, региональная, муниципальная)
- 1.11. Вышестоящая организация (наименование) **Управление образования Департамента по социальной политике Администрации городского округа Саранск**
- 1.12. Адрес вышестоящей организации, другие координаты **430005, РМ, г.Саранск, ул.Б.Хмельницкого, д.57а**

2. Характеристика деятельности организации на объекте

- 2.1 Сфера деятельности (здравоохранение, образование, социальная защита, физическая культура и спорт, культура, связь и информация, транспорт, жилой фонд, потребительский рынок и сфера услуг, другое
образование)
- 2.2 Категории обслуживаемого населения по возрасту: (дети, взрослые трудоспособного возраста, пожилые; все возрастные категории)
- 2.3 Категории обслуживаемых инвалидов (по виду нарушений): инвалиды на коляске, инвалиды с патологией опорно-двигательного аппарата, по зрению, по слуху, с умственной отсталостью
- 2.4 Виды услуг **предоставление общедоступного и бесплатного начального общего, основного общего, среднего общего образования.**
- 2.5 Форма оказания услуг: (на объекте, с длительным пребыванием, в т.ч. проживанием, на дому, дистанционно)

2.6 Плановая мощность: посещаемость (количество обслуживаемых в день), вместимость, пропускная способность 950/756

2.7 Участие в исполнении ИПР инвалида, ребенка-инвалида (да, нет)

3. Состояние доступности объекта

3.1 Путь следования к объекту пассажирским транспортом

(описать маршрут движения с использованием пассажирского транспорта)

из центра – МОУ «Лицей №31» - Автобус №66, №6 №1, маршрутное такси №16, №37, №45, №15, №18, с Юго-Запада –МОУ «Лицей №31» маршрутное такси №15, №18, с Химмаша –МОУ «Лицей №31» маршрутное такси №16, троллейбус №10,

наличие адаптированного пассажирского транспорта к объекту нет

3.2 Путь к объекту от ближайшей остановки пассажирского транспорта:

3.2.1 расстояние до объекта от остановки транспорта «Коваленко» 500 м

3.2.2 время движения (пешком) 5 мин

3.2.3 наличие выделенного от проезжей части пешеходного пути (да, нет),

Перекрестки: нерегулируемые; регулируемые, со звуковой сигнализацией, таймером; нет

Информация на пути следования к объекту: акустическая, тактильная, визуальная; нет

Перепады высоты на пути: есть, нет (описать _____)

Их обустройство для инвалидов на коляске: да, нет (_____)

3.3 Организация доступности объекта для инвалидов – форма обслуживания*

№№ п/п	Категория инвалидов (вид нарушения)	Вариант организации доступности объекта (формы обслуживания)			
		«А» доступность всех зон и помещений - универсальная	«Б» специально выделенные участки и помещения	«ДУ» доп.помощь сотрудника, услуги на дому, дистанционно	«Нет» не организована доступность
1.	Все категории инвалидов и МГН <i>в том числе инвалиды:</i>				
2	передвигающиеся на креслах-колясках		Б		
3	с нарушениями опорно- двигательного аппарата		Б		
4	с нарушениями зрения	А			
5	с нарушениями слуха	А			
6	с умственными нарушениями	А			

* - с учетом СП 35-101-2001, СП 31-102-99

3.4 Состояние доступности основных структурно-функциональных зон

№ № п/п	Основные структурно-функциональные зоны	Состояние доступности для основных категорий инвалидов**					Для всех категорий МГН
		К для передвигающихся на креслах-колясках	О с другими нарушениями О/ДА	С с наруше- ниями зрения	Г с наруше- ниями слуха	У с умствен- ными наруше- ниями	
1	Территория, прилегающая к зданию (участок)						ДП-В
2	Вход (входы) в здание						ДП-В
3	Путь (пути) движения внутри здания (в т.ч. пути эвакуации)						ДП-В
4	Зона целевого назначения здания (целевого посещения объекта)						ДП-В
5	Санитарно-гигиенические помещения						ДП-В
6	Система информации и связи (на всех зонах)						ДП-В
7	Пути движения к объекту (от остановки транспорта)						ДП-В
8	Все зоны и участки						ДП-В

** Указывается: ДП - доступно полностью, ДЧ - доступно частично, ДУ - доступно условно, Нет - недоступно

3.5. ИТОГОВОЕ ЗАКЛЮЧЕНИЕ о состоянии доступности: объект доступен для всех категорий населения

4. Управленческое решение

- 4.1. Мер по адаптации не требуется _____ требуется _____
- 4.2. Адаптация в порядке текущего ремонта в период 2016-2020 г.г.
- 4.3. Адаптация в порядке капитального ремонта, реконструкции в период _____
- 4.4. Организация альтернативной формы обслуживания (указать) _____
- 4.5. Адаптации для обслуживания инвалидов не подлежит (причина) _____
- 4.6. Включено в адресную программу (план) _____ на _____ год
- 4.7. Размещена информация на открытом информационном ресурсе (карте доступности) _____

указать информационный ресурс, дату размещения (обновления) информации



ИНФОРМАЦИЯ
об объекте социальной инфраструктуры
Муниципального общеобразовательного учреждения
«Лицей №31»
К ПАСПОРТУ ДОСТУПНОСТИ
№ 1

1. Общие сведения об объекте

- 1.1. Вид (наименование) объекта Муниципальное общеобразовательное учреждение «Лицей №31»
1.2. Адрес объекта Республика Мордовия, 430034, г.Саранск, ул.Металлургов, дом 2
1.3. Сведения о размещении объекта:
- отдельно стоящее здание 3 этажей, 6860,9 кв.м.
- часть здания 1 этажей (или на _____ этаже), 113,8 кв.м.
1.4. Год постройки здания 1977, последнего капитального ремонта _____
1.5. Дата предстоящих плановых ремонтных работ: текущего 2016, капитального _____

сведения об организации, расположенной на объекте

- 1.6. Название организации (учреждения), (полное юридическое наименование – согласно Уставу, краткое наименование) Муниципальное общеобразовательное учреждение «Лицей №31»
1.7. Основание для пользования объектом (оперативное управление, аренда, собственность)
1.8. Юридический адрес организации (учреждения) Республика Мордовия, 430034, г.Саранск, ул.Металлургов, дом 2
1.9. Форма собственности (государственная, негосударственная)
1.10. Территориальная принадлежность (федеральная, региональная, муниципальная)
1.11. Вышестоящая организация (наименование) Управление образования Департамента по социальной политике Администрации городского округа Саранск
1.12. Адрес вышестоящей организации, другие координаты Республика Мордовия, 430005, г.Саранск, ул.Богдана Хмельницкого, дом.57а

2. Характеристика деятельности организации на объекте

- 2.1 Сфера деятельности (здравоохранение, образование, социальная защита, физическая культура и спорт, культура, связь и информация, транспорт, жилой фонд, потребительский рынок и сфера услуг, др.)
2.2 Категории обслуживаемого населения по возрасту: (дети, взрослые трудоспособного возраста, пожилые; все возрастные категории)
2.3 Категории обслуживаемых инвалидов (по виду нарушений): инвалиды на коляске, инвалиды с патологией опорно-двигательного аппарата, по зрению, по слуху, с умственной отсталостью
2.4 Виды услуг предоставление общедоступного и бесплатного начального общего, основного общего, среднего общего образования
2.5 Форма оказания услуг: (на объекте, с длительным пребыванием, в т.ч. проживанием, на дому, дистанционно)
2.6 Плановая мощность: посещаемость (количество обслуживаемых в день), вместимость, пропускная способность 950/756
2.7 Участие в исполнении ИПР инвалида, ребенка-инвалида (да, нет)

3. Состояние доступности объекта для инвалидов и других маломобильных групп населения (МГН)

3.1 Путь следования к объекту транспортом (описать маршрут движения с использованием пассажирского транспорта) из центра – МОУ «Лицей №31» - Автобус №66, №6 №1. маршрутное такси №16, №37, №45, №15, №18. с Юго-Запада –МОУ «Лицей №31» маршрутное такси №15, №18, с Химаша – МОУ «Лицей №31» маршрутное такси №16, троллейбус №10,

наличие адаптированного пассажирского транспорта к объекту нет

3.2 Путь следования к объекту от ближайшей остановки пассажирского транспорта _____

3.2.1 расстояние до объекта от остановки транспорта 500 м

3.2.2 время движения (пешком) 5 мин

3.2.3 выделенный от проезжей части пешеходный путь (да, нет),

3.2.4. перекрестки (нерегулируемых; регулируемых – со звуковой сигнализацией и таймером)

3.2.5. информация на пути следования к объекту: акустической, тактильной, визуальной

3.2.6. перепады высоты на пути (съезды с тротуара и др.), их обустройство для инвалидов на коляске нет

3.3 Вариант организации доступности ОСИ (с учетом СП 35-101-2001)

№№ п/п	Категория инвалидов (вид нарушения)	Вариант организации доступности объекта			
		«А» доступность всех зон и помещений - универсальная	«Б» специально выделенные участки и помещения	«ДУ» доп.помощь сотрудника, услуги на дому, дистанционно	«Нет» не организована доступность
1.	Все категории инвалидов и МГН				
	в том числе инвалиды:				
2	передвигающиеся на креслах-колясках		«Б»		
3	с нарушениями опорно-двигательного аппарата		«Б»		
4	с нарушениями зрения	«А»			
5	с нарушениями слуха	«А»			
6	с умственными нарушениями	«А»			

4. Управленческое решение (предложения по адаптации объекта)

4.1. Мер по адаптации не требуется (объект доступен для МГН) требуется

4.2. Адаптация в порядке ремонта (текущего, капитального) в период 2016-2020 г.г.

4.3. Адаптация с помощью вспомогательных ТСР (указать) _____

4.4. Технические решения невозможны, адаптации не подлежит (причины) _____

4.4. Организация альтернативной формы обслуживания (указать) _____

4.6. Требуется дополнительные согласования (с кем) нет

либо: имеются заключения иных организаций (указать, приложить) нет

4.7. Размещение информации на открытом информационном ресурсе (карте доступности) _____

Уполномоченный представитель объекта Директор

Шевораков А.В.

(Должность, Ф.И.О.)

Координаты для связи 8(8342) 76-36-44

(Подпись)

УТВЕРЖДАЮ

Директор
МОУ «Лицей №31»

Шевораков А.В.

« 16.08.16 » 2016 г.



АКТ ОБСЛЕДОВАНИЯ
объекта социальной инфраструктуры
Муниципального общеобразовательного учреждения
«Лицей №31»
К ПАСПОРТУ ДОСТУПНОСТИ № 1

« » 20 г.

Наименование территориального
образования субъекта РФ

1. Общие сведения об объекте

Наименование объекта Муниципальное общеобразовательное учреждение «Лицей №31»

Вид объекта Школа

Адрес объекта Республика Мордовия, 430034, г.Саранск, ул.Металлургов, дом 2

Сведения о размещении объекта:

- отдельно стоящее здание 3 этажей, 6860,9 кв.м.

- часть здания 1 этажей (или на _____ этаже), 113,8 кв.м.

Год постройки здания 1977, последнего капитального ремонта _____

Дата предстоящих работ (текущего, капитального ремонта, реконструкции) 2016
(нужное подчеркнуть)

2. Характеристика деятельности организации на объекте

Дополнительная информация предоставление общедоступного и бесплатного начального общего, основного общего, среднего общего образования.

3. Состояние доступности объекта

3.1 Путь следования к объекту пассажирским транспортом

(описать маршрут движения с использованием пассажирского транспорта)

из центра – МОУ «Лицей №31» - Автобус №66, №6 №1, маршрутное такси №16, №37, №45, №15, №18, с Юго-Запада –МОУ «Лицей №31» маршрутное такси №15, №18, с Химаша –МОУ «Лицей №31» маршрутное такси №16, троллейбус №10,

наличие адаптированного пассажирского транспорта к объекту нет

3.2 Путь к объекту от ближайшей остановки пассажирского транспорта:

3.2.1 расстояние до объекта от остановки транспорта 500 м

3.2.2 время движения (пешком) 5 мин

3.2.3 наличие выделенного от проезжей части пешеходного пути (да, нет),

3.2.4 Перекрестки: нерегулируемые; регулируемые, со звуковой сигнализацией, таймером; нет

3.2.5 Информация на пути следования к объекту: акустическая, тактильная, визуальная; нет

3.2.6 Перепады высоты на пути: есть, нет (описать _____)

Их обустройство для инвалидов на коляске: да, нет (_____)

3.3 Организация доступности объекта для инвалидов – форма обслуживания*

№ № п/п	Категория инвалидов (вид нарушения)	Вариант организации доступности объекта (формы обслуживания)			
		«А» доступность всех зон и помещений - универсальная	«Б» специально выделенные участки и помещения	«ДУ» доп.помощь сотрудника, услуги на дому, дистанционно	«Нет» не организована доступность
1.	Все категории инвалидов и МГН <i>в том числе инвалиды:</i>				
2	передвигающиеся на креслах-колясках		«Б»		
3	с нарушениями опорно- двигательного аппарата		«Б»		
4	с нарушениями зрения	«А»			
5	с нарушениями слуха	«А»			
6	с умственными нарушениями	«А»			

* - с учетом СП 35-101-2001, СП 31-102-99

3.4 Состояние доступности основных структурно-функциональных зон

№№ п/п	Основные структурно- функциональные зоны	Состояние доступности для основных категорий инвалидов**					Приложение		
		К для передвига- ющихся на креслах- колясках	О с другими наруше- ниями опорно- двигат. аппарата	С с наруше- ниями зрения	Г с наруше- ниями слуха	У с умствен- ными наруше- ниями	Для всех категорий МГН	№ на плане	№ фото
1	Территория, прилегающая к зданию (участок)						ДП-В		
2	Вход (входы) в здание						ДП-В		1
3	Путь (пути) движения внутри здания (в т.ч. пути эвакуации)						ДЧ-И		1
4	Зона целевого назначения здания (целевого посещения объекта)						ДП-И		2
5	Санитарно- гигиенические помещения						ДП-В		3
6	Система информации и связи (на всех зонах)						ДЧ-И		4
7	Пути движения к объекту (от						ДП-В		5

	остановки транспорта)							
8	Все зоны и участки					ДП-В		

** Указывается: ДП - доступно полностью, ДЧ - доступно частично, ДУ - доступно условно, Нет - недоступно

4. Управленческое решение (проект)

4.1. Рекомендации по адаптации основных структурных элементов объекта:

№ № п\п	Основные структурно-функциональные зоны	Рекомендации по адаптации объекта (вид работы)				
		Не пуждается (доступ обеспечен)	Ремонт (текущий, капитальный)	Индивидуальное техническое решение (ТСР)	Техническое решения невозможны	Организация альтернативной формы обслуживания
1	Территория, прилегающая к зданию (участок)		текущий			
2	Вход (входы) в здание	обеспечен	Текущий			
3	Путь (пути) движения внутри здания (в т.ч. пути эвакуации)	обеспечен	текущий			
4	Зона целевого назначения здания (целевого посещения объекта)	обеспечен				
5	Санитарно-гигиенические помещения	обеспечен				
6	Система информации и связи (на всех зонах)			Индивидуальное техническое решение		
7	Пути движения к объекту (от остановки транспорта)	обеспечен				
8	Все зоны и участки	обеспечен				

4.2. Для принятия решения требуется (не требуется):

(нужное подчеркнуть)

4.2.1. согласование работ с надзорными органами (в сфере проектирования и строительства, архитектуры, охраны памятников)

нет

4.2.2. техническая экспертиза; разработка проектно-сметной документации; да

4.2.3. согласование с вышестоящей организацией (собственником объекта); да

4.2.4. согласование с потребителем (общественными организациями) нет;

4.2.5. имеется заключенное уполномоченной организации (наименование, дата), прилагается нет

4.3. Для организации (обеспечения) доступности необходимо выполнить следующие мероприятия:

4.3.1. Мер по адаптации не требуется (адаптации не подлежит), причина нет

4.3.2. Адаптация в порядке ремонта (текущего, капитального), период период 2016-2020

4.3.3. Адаптация с помощью ТСР, указать необходимые средства: _____

4.3.4. Техническое решение невозможно (причины нет)

4.3.5. Организация альтернативной формы обслуживания (помощь на объекте, на дому, дистанционно)

4.3.6. Другое _____

4.4. Информация может быть размещена на открытом электронном ресурсе (карте доступности)

5. Особые отметки

ПРИЛОЖЕНИЯ:

А. Результаты фотофиксации на объекте _____ на 6 л.

Б. поэтажные планы, паспорт БТИ _____ на 4 л.

В. Другое (в том числе дополнительная информация о путях движения к объекту)

Руководитель
рабочей группы Директор Шевораков А.В.
(Должность, Ф.И.О.)

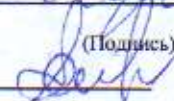

(Подпись)

Члены рабочей группы:

Заместитель директора по АХЧ Шанкина Л.М.
(Должность, Ф.И.О.)


(Подпись)

Заместитель директора по УВР Ильин А.Е.
(Должность, Ф.И.О.)


(Подпись)

Председатель профсоюзного комитета Шишонкова Е.А.
(Должность, Ф.И.О.)


(Подпись)

В том числе:
представители общественных
организаций инвалидов

Председатель Пролетарской районной организации
инвалидов Мордовской республиканской организации (по согласованию)
«ВОИ» Вершинин А.И.
(Должность, Ф.И.О.)

(Подпись)

Управленческое решение согласовано
на Комиссии _____

« _____ » _____ 20 _____ г.



PHOTO N1



ФОТО 2

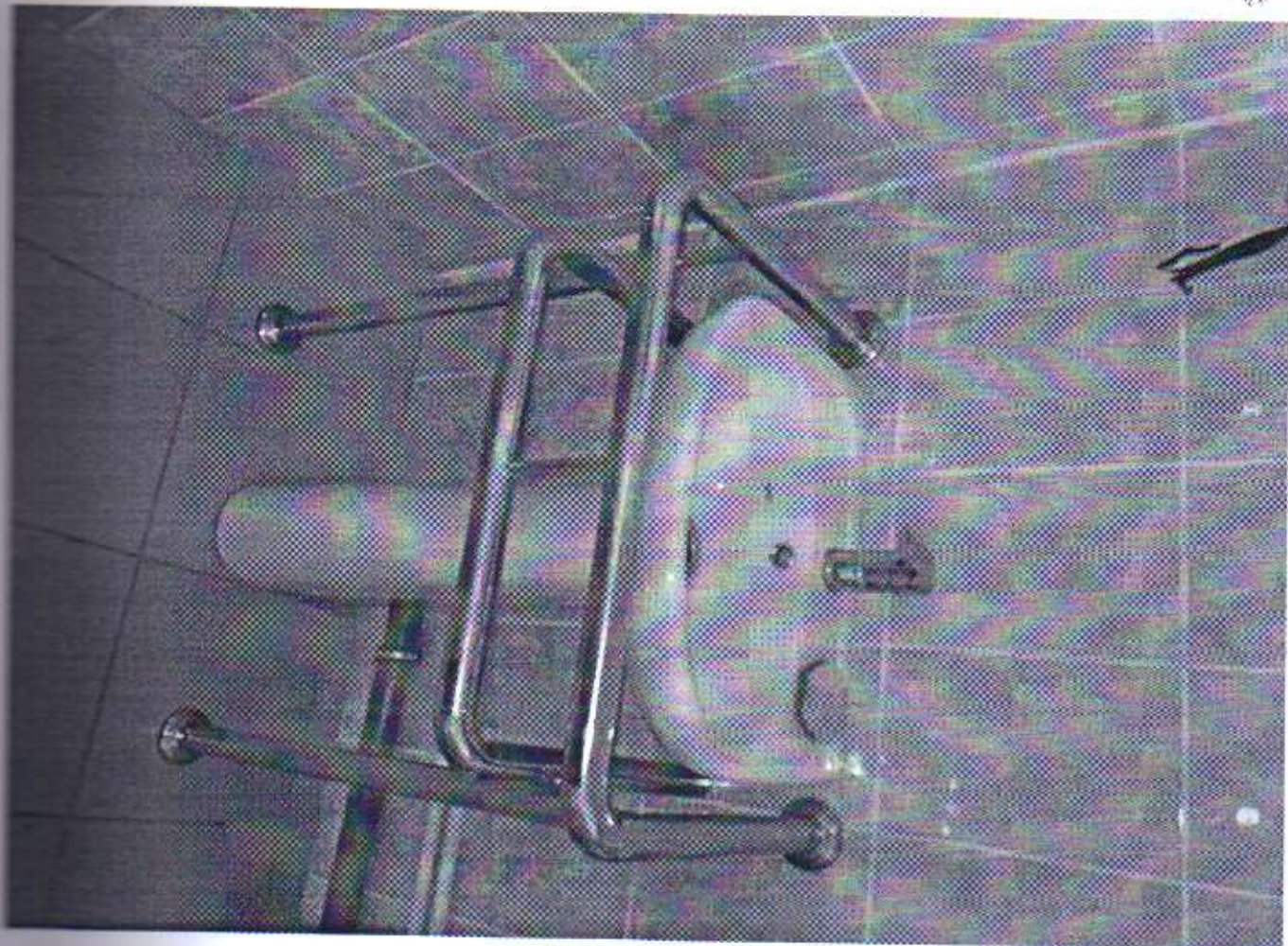


ФОТО 3



Фото 4



ФОТО 5

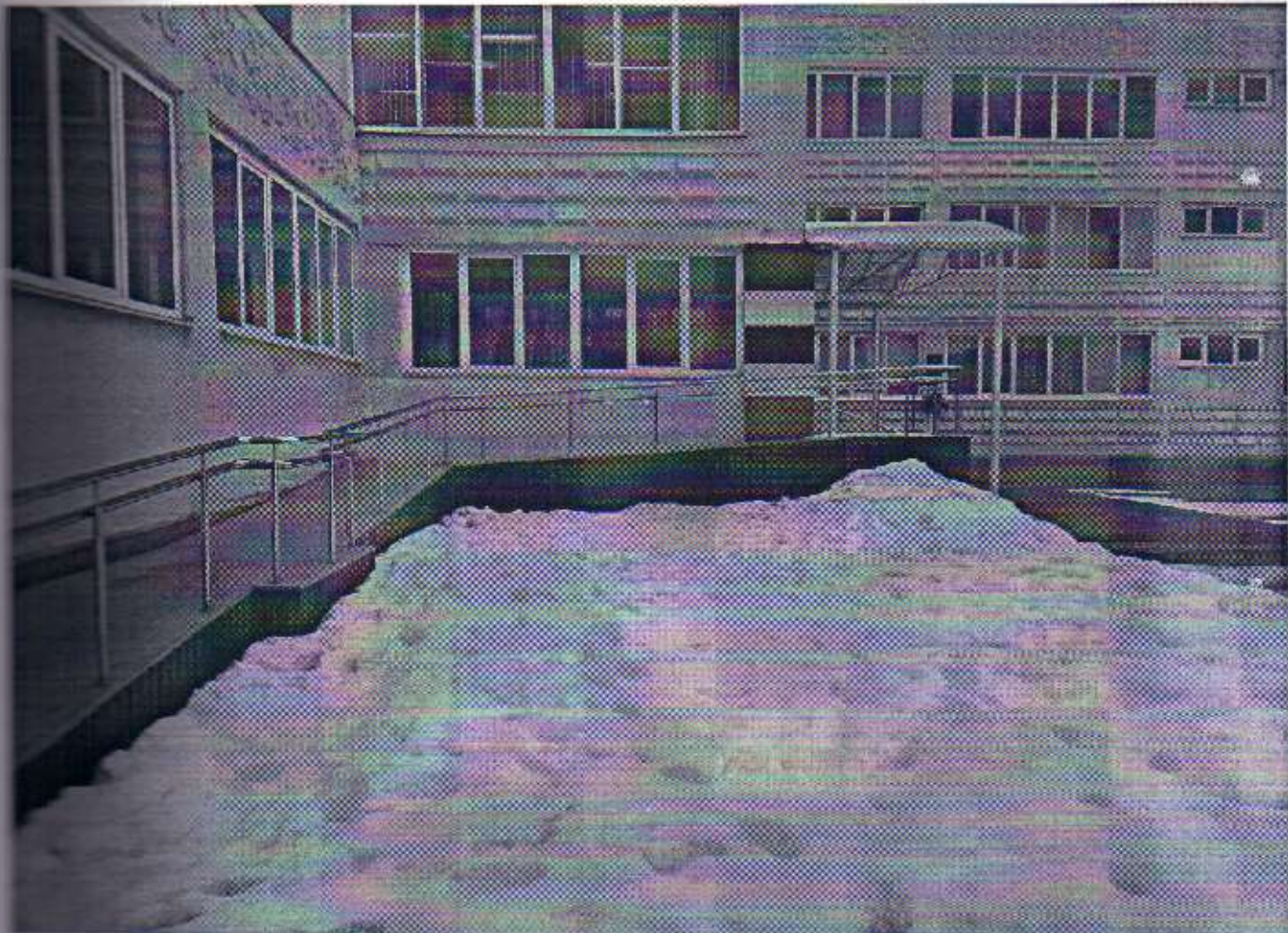
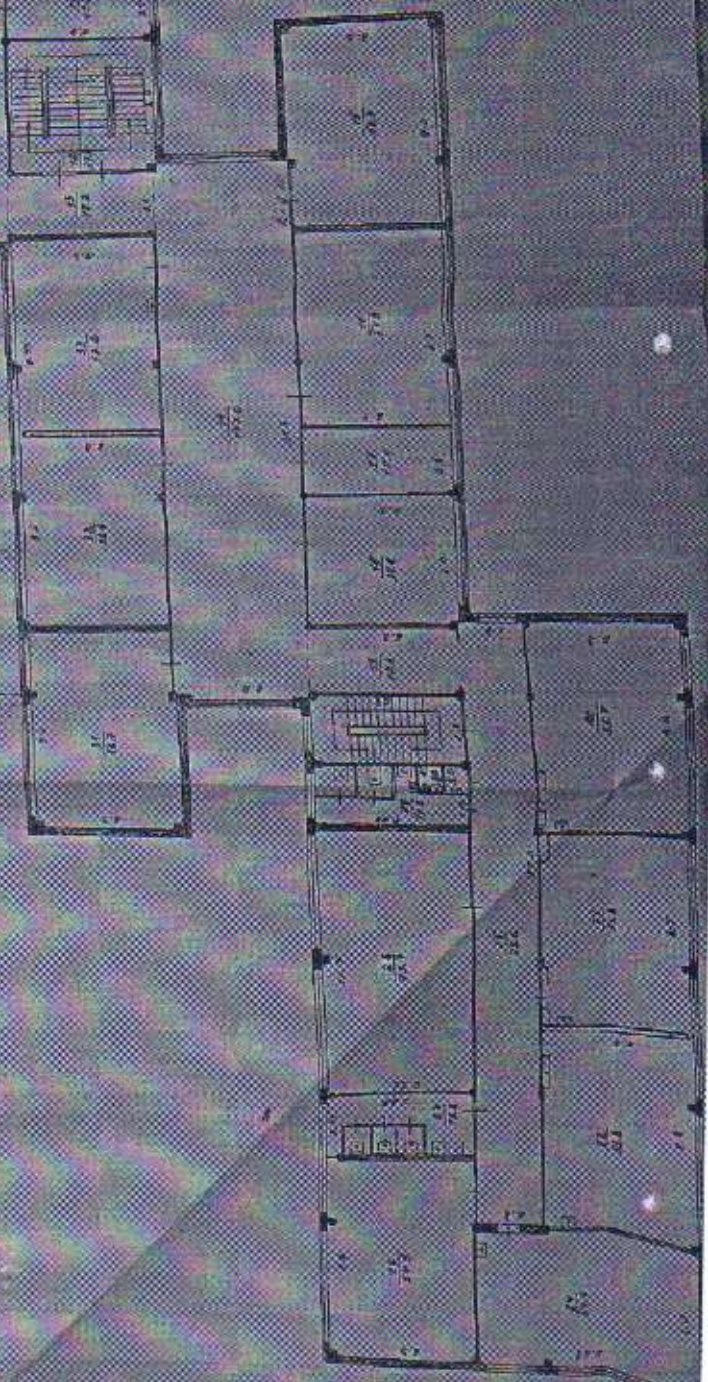
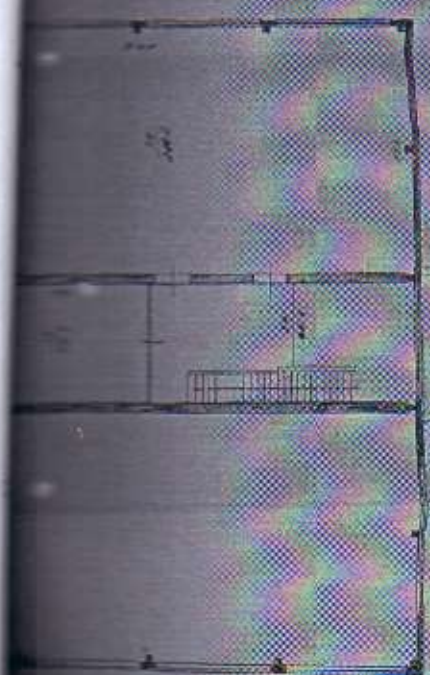


ФОТО 6

7 500M

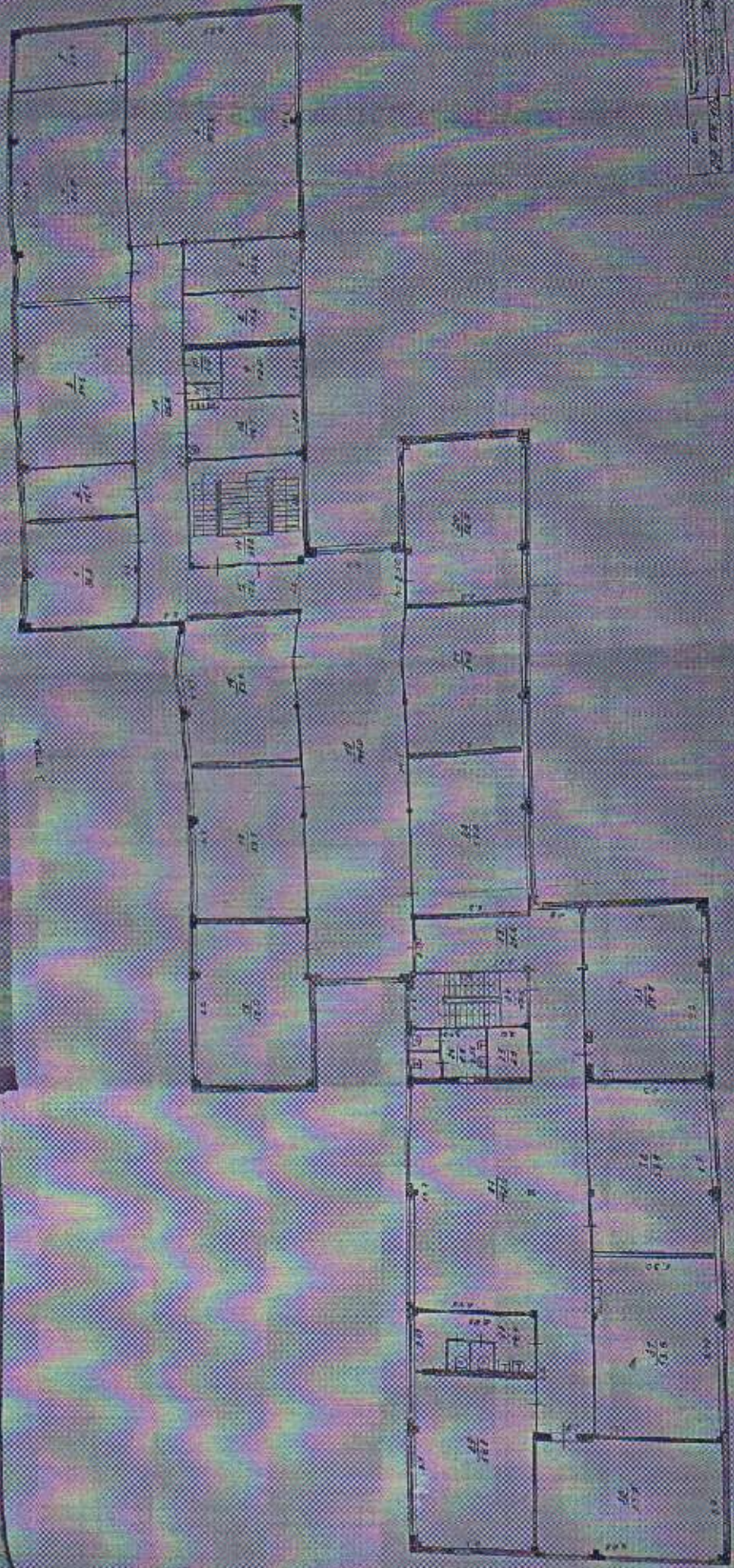


2 910W



1	2	3	4	5	6	7	8	9	10	11	12	13	14	15	16	17	18	19	20	21	22	23	24	25	26	27	28	29	30	31	32	33	34	35	36	37	38	39	40	41	42	43	44	45	46	47	48	49	50	51	52	53	54	55	56	57	58	59	60	61	62	63	64	65	66	67	68	69	70	71	72	73	74	75	76	77	78	79	80	81	82	83	84	85	86	87	88	89	90	91	92	93	94	95	96	97	98	99	100
---	---	---	---	---	---	---	---	---	----	----	----	----	----	----	----	----	----	----	----	----	----	----	----	----	----	----	----	----	----	----	----	----	----	----	----	----	----	----	----	----	----	----	----	----	----	----	----	----	----	----	----	----	----	----	----	----	----	----	----	----	----	----	----	----	----	----	----	----	----	----	----	----	----	----	----	----	----	----	----	----	----	----	----	----	----	----	----	----	----	----	----	----	----	----	----	----	----	----	-----

3. 370x



מודבבן

